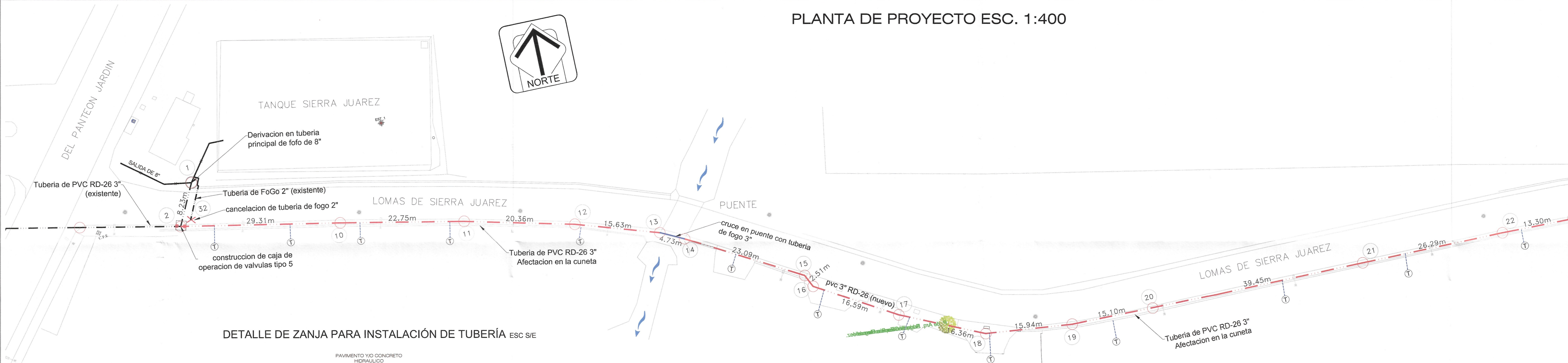
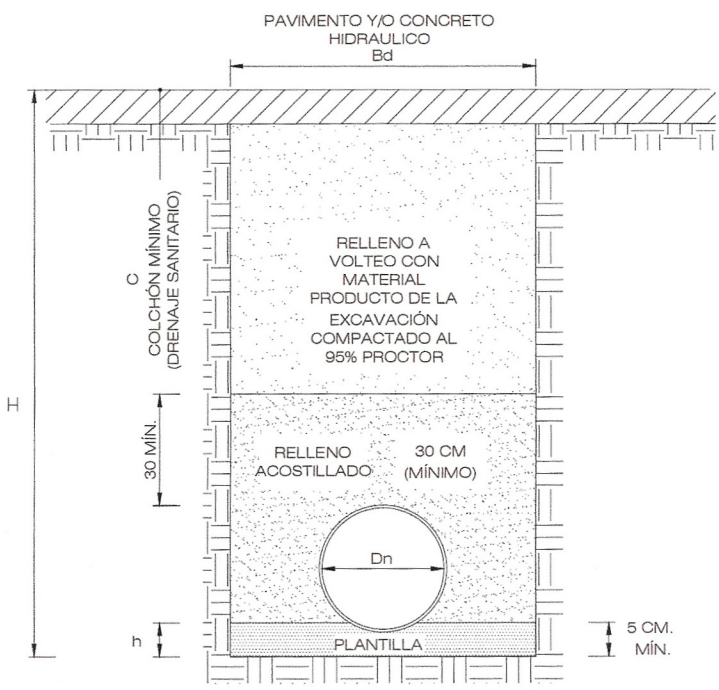


PLANTA DE PROYECTO ESC. 1:400

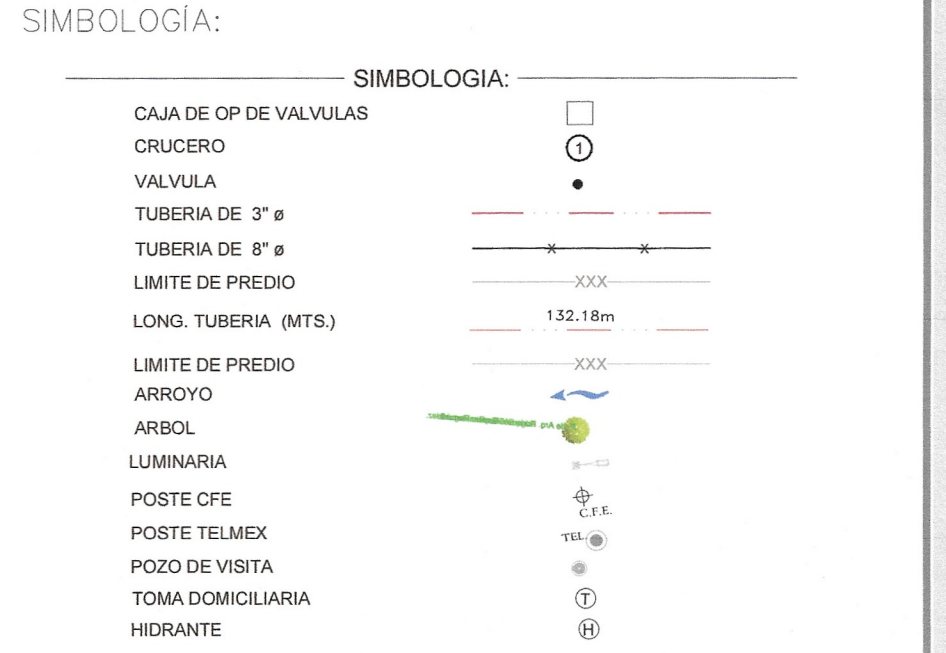
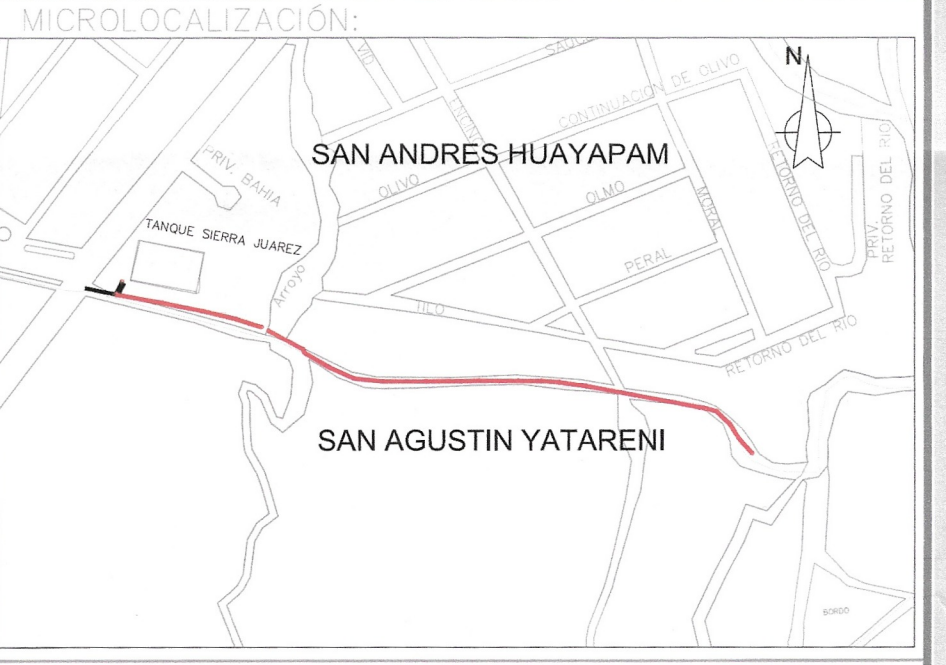
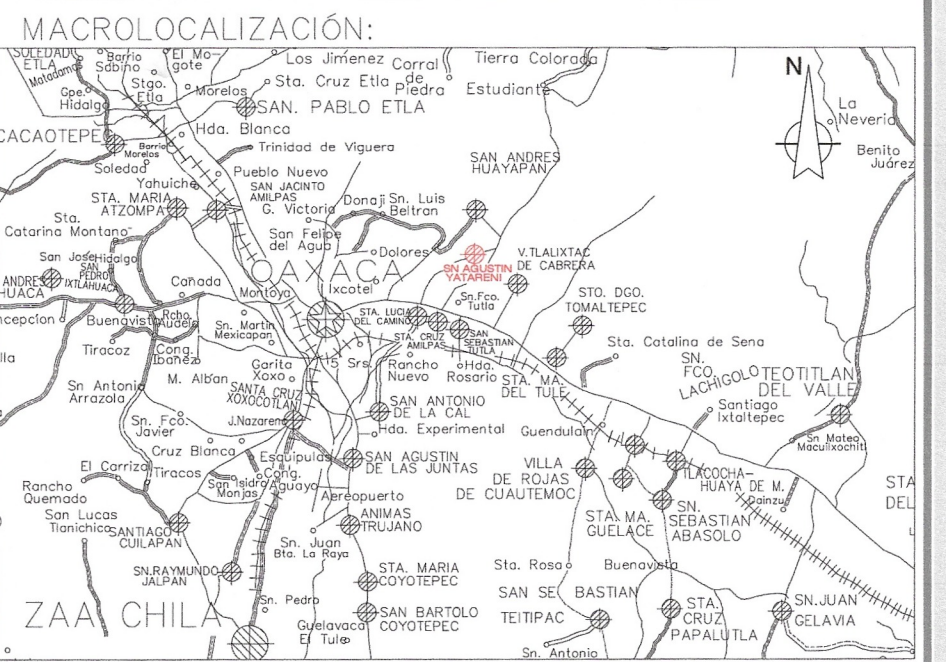
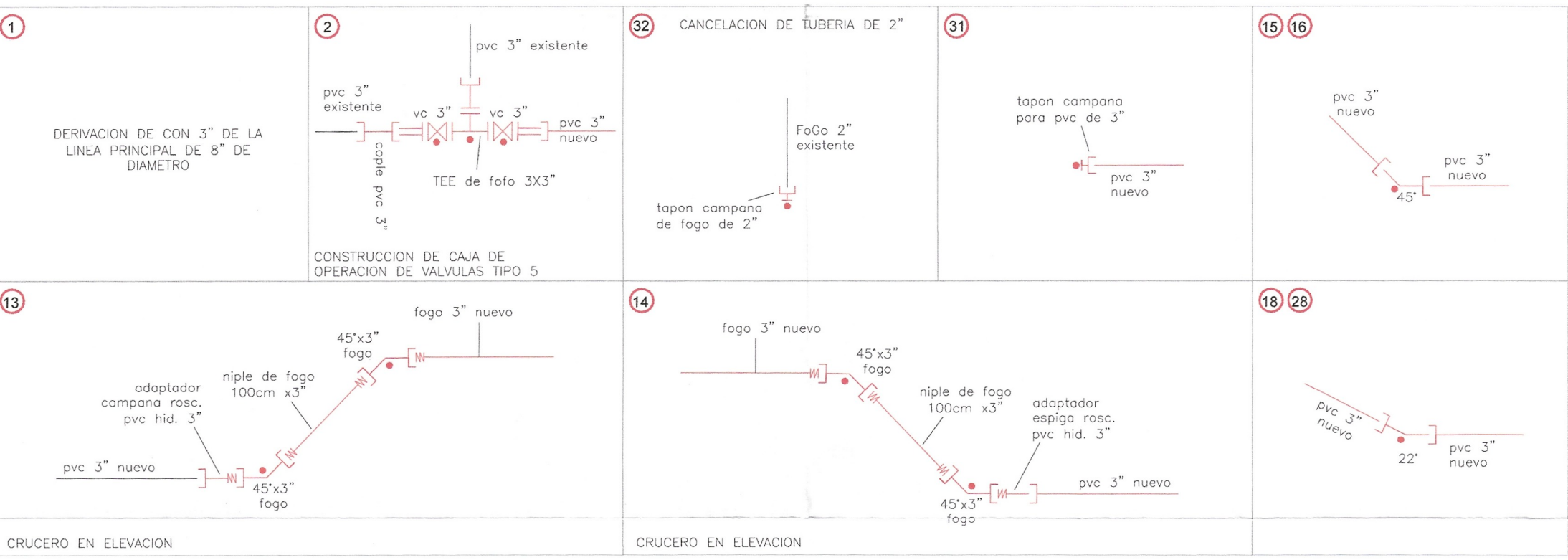


DETALLE DE ZANJA PARA INSTALACIÓN DE TUBERÍA ESC. 1:400



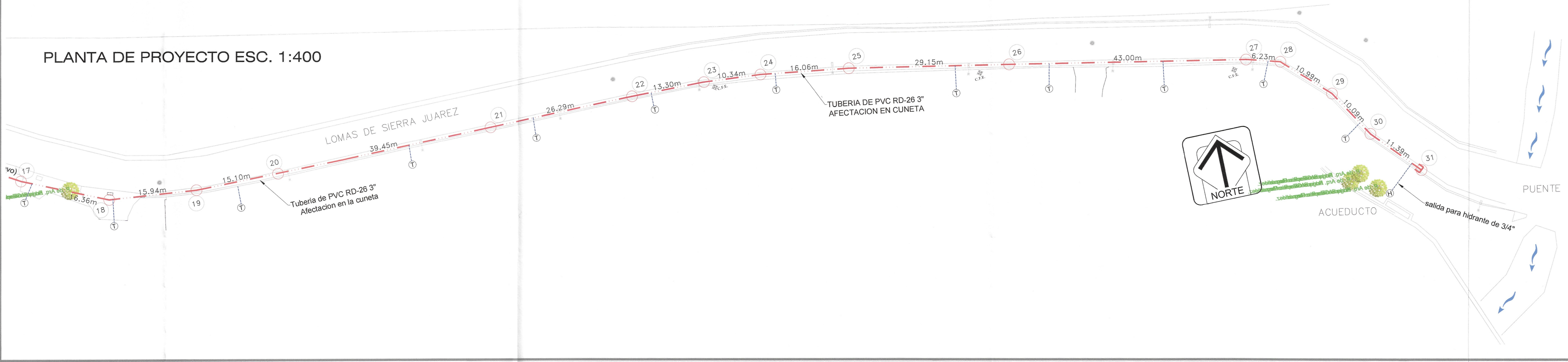
1. EL ANCHO MÍNIMO DE ZANJA PARA MANIOBRAS DE INSTALACIÓN DE UNA TUBERÍA SE INDICA EN LA TABLA.
2. LA TUBERÍA SE RECIBIRÁ EN UNA CAMA DE ARENA, Y DEBERÁ ESTAR APOYADA EN TODA SU LONGITUD.
3. EL ACOSTILLADO DEBERÁ REALIZARSE A MANO CON MATERIAL DE BANCO PREVIAMENTE CRIBADO Y HUMEDECIDO PARA LOGRAR COMPACTACIÓN 95 % EN PRUEBA PROCTOR HASTA UNA ALTURA DE 30 CM SOBRE COMO DEL TUBO.
4. EL RELLENO FINAL SE REALIZARÁ CON EL MATERIAL PRODUCTO DE LA EXCAVACIÓN Y/O BANCO CRIBADO EN CAPAS DE 20 CM CON HUMEDAD ÓPTIMA PARA UNA COMPACTACIÓN DE 95% PROCTOR.

DIMENSIONES DE ZANJAS Y PLANTILLAS PARA TUBERÍA DE AGUA POTABLE Y ALCANTARILLADO					
DIÁMETRO NOMINAL (Dn)		ANCHO (Bg)		PROFUNDIDAD (H)	VOLUMEN DE EXCAVACIÓN
CM	PULGADAS	CM	CM	CM	M ³ /M
5.1	2	55	70	5	0.39
6.3	2 1/2	60	100	7	0.60
7.5	3	60	100	7	0.60
10	4	60	105	10	0.63
15	6	70	110	10	0.77
20	8	75	115	10	0.86
35	14	90	130	10	1.17
76	30	150	185	14	2.77



- NOTAS:**
- NOTAS GENERALES:
- EL TRAZO EN EL PRESENTE PLANO ES ESQUEMÁTICO Y NO SERÁ EL DEFINITIVO HASTA REALIZAR UNA INSPECCIÓN DETALLADA DE LA ZONA, UBICANDO TODO TIPO DE INFRAESTRUCTURA EXISTENTE QUE PUEDIERA INTERFERIR EN SU TRAYECTORIA.
 - LA DEMOLICIÓN DE PAVIMENTO ASFÁLTICO Y/O CONCRETO SE REALIZARÁ A MANO Y/O MÁQUINA SEGÚN ESPECIFIQUE EL CATALOGO DE CONCEPTOS.
 - LA EXCAVACIÓN SE REALIZARÁ A MANO Y/O MÁQUINA SEGÚN ESPECIFIQUE EL CATALOGO DE CONCEPTOS.
 - DEBERÁ VERIFICARSE EL ALINEAMIENTO DE LA TUBERÍA, DEBIENDO ESTAR CENTRADA Y NIVELADA EN LA ZANJA Y MANTENER ANCHOS DE ACOSTILLAMIENTO SIMÉTRICOS.
 - LAS DEFLEXIONES MENORES A 2" SERÁN ABSORBIDAS POR LA TUBERÍA.
 - LA REPOSICIÓN DE PAVIMENTOS ASFÁLTICO Y/O CONCRETO HIDRÁULICO, DEBERÁ SER DE IGUAL ESPESOR Y CARACTERÍSTICAS DEL EXISTENTE.
 - TODO EL PROCESO CONSTRUCTIVO, MATERIALES Y PRUEBAS DEBERÁN APEGARSE A LA NORMATIVIDAD APLICABLE DE CONAGUA.
 - LAS COTAS DE PROYECTO DEBERÁN RECTIFICARSE PREVIO A LA EJECUCIÓN DE LA OBRA.
 - CUALQUIER MODIFICACIÓN AL PROYECTO SERÁ RESPONSABILIDAD DEL RESIDENTE DE OBRA.

PLANTA DE PROYECTO ESC. 1:400



SERVICIOS DE AGUA SISTEMA OPERADOR DE LOS SERVICIOS DE AGUA POTABLE Y ALCANTARILLADO			
NOMBRE DEL PROYECTO AMPLIACIÓN DE LA RED DE AGUA POTABLE EN LA CALLE SIN NOMBRE, ENTRE CALZADA DEL PANTEÓN JARDÍN - PROLONGACIÓN DE INDEPENDENCIA, LOCALIDAD DE SAN ANDRÉS HUAYAPAM, MUNICIPIO SAN ANDRÉS HUAYAPAM			
UBICACIÓN:	TIPO: AGUA POTABLE		
DIRECTOR GENERAL DE SAPOA: ARQ. OMAR PÉREZ FLORES			
JEFE DE ESTUDIOS Y PROYECTOS: ING. JOSE ROBERTO FUENTES COUTIRO			
DIBUJÓ: ING. JOSE ROBERTO FUENTES COUTIRO			
FECHA: SEP. 2025	ESCALA: 1:400	CLAVE: 3635	TIPO DE PLANO: PLANTA GENERAL (AFECTACIONES)
			No. PLANO 1 / 3